

**PRODUKTBLAD**

# Fibrolith-kustik

## Houtwolcementplaten



## Produktblad

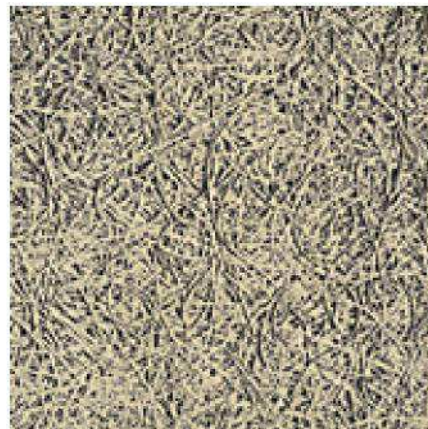
### Fibro-Kustik Platen

Houtwolcementplaat volgens DIN EN13168  
 Kwaliteit WW WI dk / WW DI dk

Brandklasse B1:  
 moeilijk brandbaar (zie DIN 4102)

#### Eigenschappen:

- Houtvezelplaat cement gebonden
- Geen negatieve effecten voor leefklimaat
- Goede geluidsabsorptie
- Hoge dampdoorlaatbaarheid
- Brandwerendheid F30 tot F180 afhankelijk van de toegepaste onderconstructie



#### Toepassing:

Akoestische plafondbekleding in woon-, bedrijfs-, industrie- en openbare gebouwen, b.v. kantoren, scholen, sporthallen en parkeergarages. De brandwerendheid ligt tussen F30 tot F180 afhankelijk van de toegepaste onderconstructie.

Dikte plaat mm	Lambda Waarde $\lambda_R$ W/m K	Rd-waarde m <sup>2</sup> KW	Diffusie-weerstand
----------------	---------------------------------	-----------------------------	--------------------

super fijn (vezelbreedte ca. 1 mm) Grijs

15	0,090	0,17	2/5
25	0,090	0,28	2/5
35	0,090	0,39	2/5
50	0,090	0,56	2/5

super fijn (vezelbreedte ca. 1 mm) Naturel

15	0,090	0,17	2/5
25	0,090	0,28	2/5
35	0,090	0,39	2/5
50	0,090	0,56	2/5

fijn (vezelbreedte ca. 2 mm) Grijs

15	0,090	0,17	2/5
25	0,090	0,28	2/5
35	0,090	0,39	2/5
50	0,090	0,56	2/5

fijn (vezelbreedte ca. 2 mm) Naturel

15	0,090	0,17	2/5
25	0,090	0,28	2/5
35	0,090	0,39	2/5
50	0,090	0,56	2/5

grof (vezelbreedte ca. 3 mm) Grijs

15	0,090	0,17	2/5
25	0,090	0,28	2/5
35	0,090	0,39	2/5
50	0,090	0,56	2/5

grof (vezelbreedte ca. 3 mm) Naturel

15	0,090	0,17	2/5
25	0,090	0,28	2/5
35	0,090	0,39	2/5
50	0,090	0,56	2/5

Dikte plaat mm	Standaard lengte mm	Breedte mm	Gewicht per m <sup>2</sup> ca. kg	Vol pallet	Volle Pallet totaal Platen	m <sup>2</sup>
----------------	---------------------	------------	-----------------------------------	------------	----------------------------	----------------

15	2400	600	9,0	2.590	200	288,0
25	2400	600	11,5	2.320	140	201,6
35	2400	600	15,0	2.160	100	144,0
50	2400	600	20,0	2.016	70	100,8

15	2400	600	9,0	2.590	200	288,0
25	2400	600	11,5	2.320	140	201,6
35	2400	600	15,0	2.160	100	144,0
50	2400	600	20,0	2.016	70	100,8

15	2400	600	9,0	2.590	200	288,0
25	2400	600	11,5	2.320	140	201,6
35	2400	600	15,0	2.160	100	144,0
50	2400	600	20,0	2.016	70	100,8

15	2400	600	9,0	2.590	200	288,0
25	2400	600	11,5	2.320	140	201,6
35	2400	600	15,0	2.160	100	144,0
50	2400	600	20,0	2.016	70	100,8

15	2400	600	9,0	2.590	200	288,0
25	2400	600	11,5	2.320	140	201,6
35	2400	600	15,0	2.160	100	144,0
50	2400	600	20,0	2.016	70	100,8

15	2400	600	9,0	2.590	200	288,0
25	2400	600	11,5	2.320	140	201,6
35	2400	600	15,0	2.160	100	144,0
50	2400	600	20,0	2.016	70	100,8

**Fibro-Kustik plaat**

**Grijs, grof (3 mm vezel)**

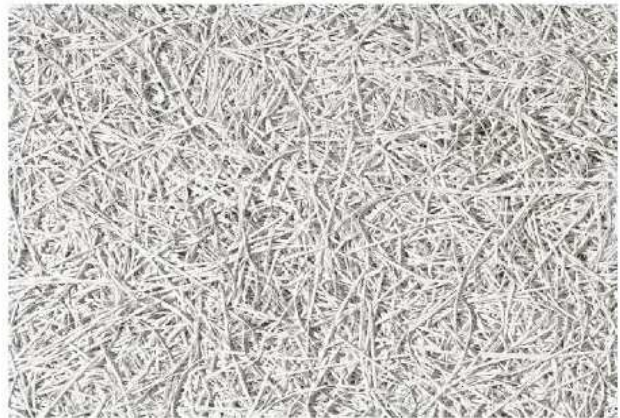


**Fibro-Kustik plaat**

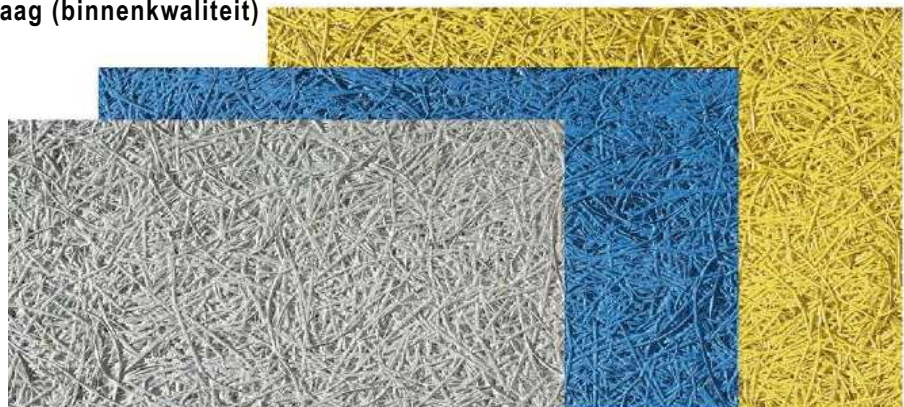
**Naturel, grof (3mm vezel)**



**Tegen meerprijs zichtzijde wit  
gespoten (RAL9010  
binnenkwaliteit)**



**Andere kleuren op aanvraag (binnenkwaliteit)**



### Uitvoeringen

Naar keuze tegen meerprijs leverbaar:

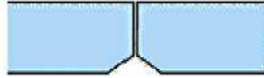
- facet aan lange kanten of alle kanten
- zichtzijde wit of zwart gespotten (andere kleuren op aanvraag)
- vanaf 35 mm dikte mogelijk met wisselspanning
- andere afmetingen: 1200 x 600, 600 x 600, 2000 x 600, 1000 x 600 mm

### Randafwerkingen

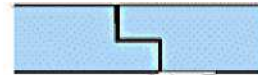
Rechte kanten



facet



wisselspanning



### Geluidsabsorptie

De geluidsabsorptiecoëfficiënt  $\alpha_s$  (nagalmtijd) van kale (= niet gestucte), in het zicht verwerkte Fibrolith Kustik houtwolcement- en Fibrolith kombi-platen, wordt door de vezelstructuur (fijn, grof, superfijn), de uitvoering van de onderconstructie en de dikte van de eventuele minerale wollaag bepaald. In dichte gebouwen daalt het geluidsniveau tot 10 dB, wordt de akoestiek in de ruimte verbeterd en worden de nagalmtijden geoptimaliseerd.

Geluidsabsorptiecoëfficiënt		Frequentie in Herz					
Luchtruimte tot onderlaag	Plaat-dikte	125	250	500	1000	2000	4000
geen	25 mm	0,08	0,11	0,18	0,50	0,80	0,72
geen	35 mm	0,13	0,15	0,25	0,65	0,74	0,90
geen	50 mm	0,17	0,22	0,42	0,78	0,65	0,95
> 24 mm	25 mm	0,12	0,11	0,48	0,72	0,51	0,82
> 35 mm	35 mm	0,10	0,25	0,67	0,55	0,56	0,86
> 50 mm	50 mm	0,13	0,39	0,82	0,53	0,89	0,90
> 40 mm met minerale wol > 40 mm	25 mm	0,25	0,67	1,08	0,86	0,81	1,04
> 50 mm met minerale wol > 40 mm	35 mm	0,40	0,78	0,98	0,93	0,84	1,00
> 50 mm met minerale wol > 40 mm	50 mm	0,45	0,89	1,02	0,86	1,01	1,00

### Fibro-Akoestiekschroeven

Roestbestendige schroeven voor bevestiging van houtwolcement- en kombi-platen op houten balklagen met bij kleur van de plaat passende gespotten schroefkop (grijs-beige bij grijs, licht-beige bij naturel).

Artikel.	Lengte	Kleur schroefkop (past bij)	Per Pak
8501	50	grijs-beige (grijs)	250
8502	50	licht-beige (naturel)	250
8503	50	Wit	250
8601	65	grijs-beige (grijs)	250
8602	65	licht-beige (naturel)	250
8603	65	Wit	250
8701	85	grijs-beige (grijs)	250
8702	85	licht-beige (naturel)	250
8703	85	wit	250



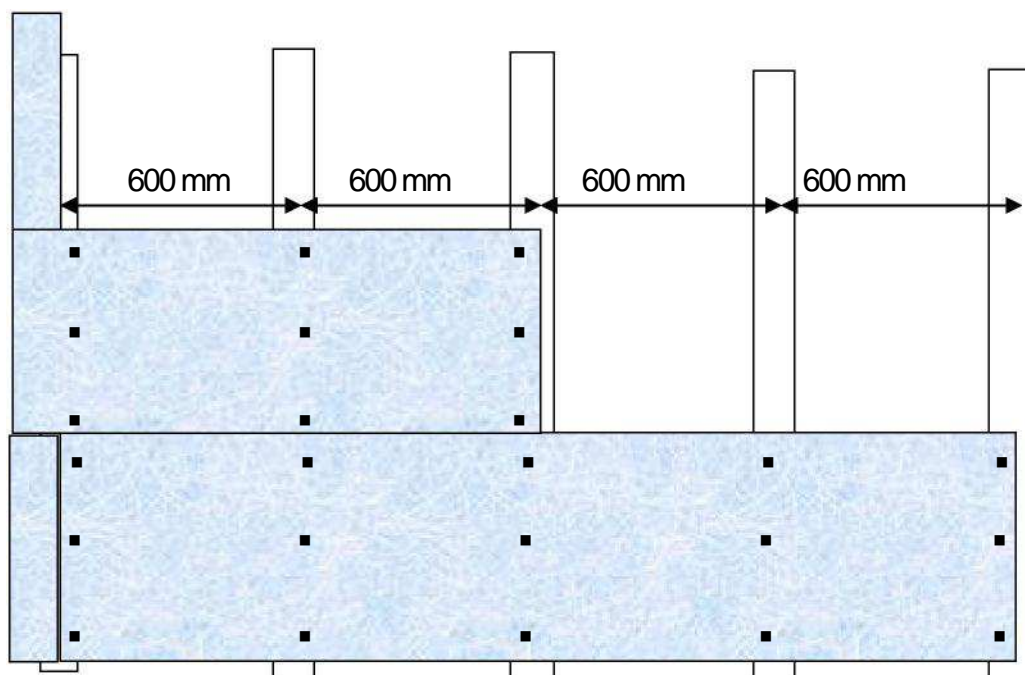
**Montageschema en bevestigingsadvies op houten onderconstructie of CD profielen:  
voor Fibrolith Kustik houtwolcementplaten WW volgens DIN EN 13168.**

Voor de plaatafmetingen: 2400 x 600 mm, 2000 x 600 mm, 1200 x 600 mm, 1000 x 600 mm en 600 x 600 mm op een houten of houtachtige onderconstructie of op CD-profielen.

Onderlinge afstand :	Afmeting plaat	Afstand
	600 / 600 mm	600 mm
	1200 / 600 mm	600 mm
	2400 / 600 mm	600 mm
	1000 / 600 mm	500 mm
	2000 / 600 mm	500 mm

Platen altijd haaks met de lange kant op de onderconstructie monteren. Per balk zijn per plaat minimaal 3 schroeven nodig. Voor speciale toepassingen (bv balbestendig) kunt U altijd contact met ons opnemen.

Montageschema bij een plaatafmeting van 2400 x 600 mm:



Plaatdikte in mm	Schroef <sup>''</sup> maat/Type
15	4,2 x 45
25	4,2 x 45
35	4,2 x 65
50	4,2 x 85

**VRAAG NAAR ONS BEVESTIGINGSADVIES VOOR BETONNEN  
ONDERGROND !**

Fibrolith Dämmstoffe GmbH • Postfach 52 • 56746 Kempenich • Tel. 02655 – 95 92 – 0  
• Fax 02655 – 95 92 – 18 • E-Mail: [info@fibrolith.de](mailto:info@fibrolith.de) • Internet: [www.fibrolith.de](http://www.fibrolith.de)

*Deze technische gegevens zijn gebaseerd op onze kennis en ervaring op het moment van samenstellen van dit produktblad. Wijzigingen zijn mogelijk zonder vooraankondiging. Gebruik altijd de nieuwste versie van dit produktblad, omdat onze kennis en ervaring zich steeds verder kan ontwikkelen. In geval van twijfel of onduidelijkheden verzoeken wij U altijd contact met ons op te nemen. De beschreven voorbeelden van toepassing zijn gebaseerd op algemene omstandigheden. Wij zijn niet verantwoordelijk voor toepassing in afwijkende situaties zonder voorafgaand overleg. Op al onze informatie, aanbiedingen en leveringen zijn onze verkoop- en leveringsvoorwaarden van toepassing. Versie: 2017-1*